



**Ministero dell'Istruzione, dell'Università e della Ricerca**  
ALTA FORMAZIONE ARTISTICA E MUSICALE  
**CONSERVATORIO DI MUSICA "S. CECILIA"**

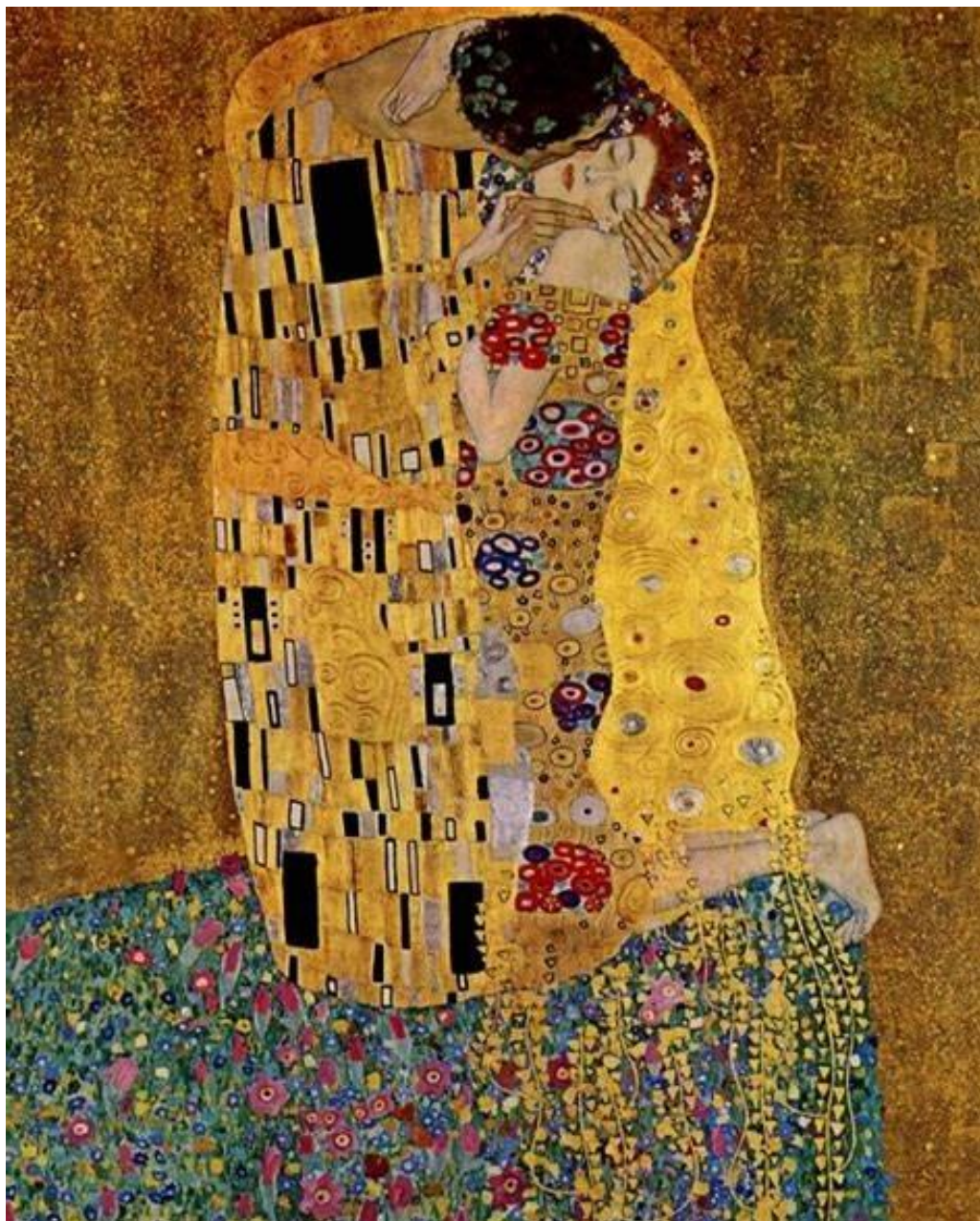
00187 Roma - Via dei Greci, 18 - Tel. 06-3609671-2-3

[www.conservatoriosantacecilia.it](http://www.conservatoriosantacecilia.it)

Corso di Diploma accademico di Primo livello in

**MUSICA VOCALE DA CAMERA**

Docente: Soprano Amelia Felle



**Ministero dell'Istruzione, dell'Università e della Ricerca**  
ALTA FORMAZIONE ARTISTICA E MUSICALE  
**CONSERVATORIO DI MUSICA "S. CECILIA"**

00187 Roma - Via dei Greci, 18 - Tel. 06-3609671-2-3

[www.conservatoriosantacecilia.it](http://www.conservatoriosantacecilia.it)

**PROGRAMMA DEGLI ESAMI DI AMMISSIONE PER I CANTANTI**

Un'aria d'Opera in tonalità e lingua originale comprensive di recitativo e cabaletta, dove previsto.

Due arie da camera in lingue diverse e di diversi autori.

Un' aria tratta da Oratorio in tonalità originale

Lettura di un brano a prima vista

### **PROGRAMMA DEGLI ESAMI DI AMMISSIONE PER I PIANISTI**

Esecuzione di un tempo di una sonata del periodo preromantico e romantico .

Esecuzione di un brano romantico appartenente alla produzione tedesca relativa a tutto il XIX secolo.

Esecuzione di un brano appartenente alla produzione francese, italiana o spagnola relativa a tutto il XX secolo.

### **PROGRAMMA DEGLI ESAMI DI PRASSI ESECUTIVA E REPERTORI I E II**

Esecuzione di un programma di 30 minuti di musica a libera scelta , decisi sulla vocalità e sul pianismo dei candidati

### **PROGRAMMA DELLA PROVA FINALE**

Esecuzione di 45 minuti di musica aventi un soggetto predefinito e scelto sulle caratteristiche culturali, vocali e pianistiche dei candidati.

Esecuzione di 30 minuti di musica con soggetto scelto sulle caratteristiche culturali , vocali e pianistiche dei candidati , accompagnata da

Tesi scritta in collaborazione fra i due candidati e riguardante l'argomento scelto.